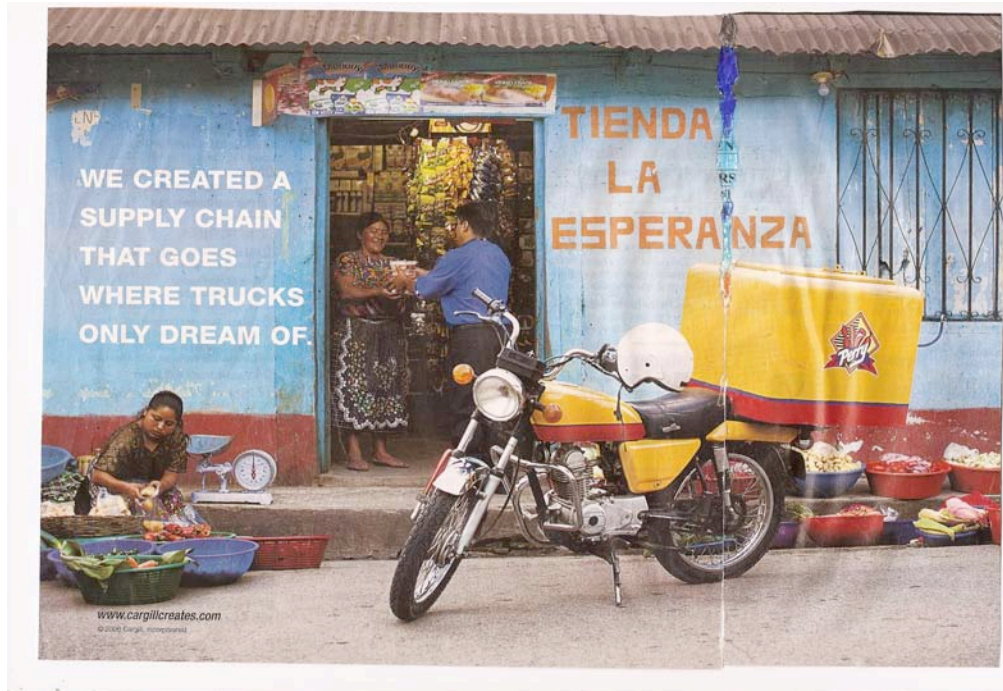


Logistica urbana: dagli aspetti teorici alle applicazioni pratiche



Marco Spinedi
Italmondo e
Ass.ne Naz. City Logistics
Fiera di Padova,
27 Novembre 2007

Alcuni argomenti in discussione

- Centri storici, attività commerciali e distribuzione delle merci;
- Insegnamenti e suggerimenti dall'Europa e dall'Asia;
- Ruoli e funzioni degli Enti locali e del Governo centrale;
- Osservazioni conclusive;

Centri storici, attività commerciali e distribuzione delle merci



Perché occuparsi di *City Logistics* in un momento di crisi così grave?

Forse

I progetti di *City Logistics* potrebbero essere uno dei fattori di rilancio dell'economia cittadina?

Cambiamenti in corso nell'organizzazione del commercio dei centri storici

- Riflessioni su una congiuntura negativa diversa dalle altre;
- Dai centri commerciali tradizionali alle aree commerciali nei centri storici;
- I “mini” supermercati in ZTL: Plenty Market, In-Coop, Conad-Margherita, Esselunga;
- Crescente importanza della qualità: ambiente, sicurezza, vivibilità, servizi;

Esempi di mercati e supermercati nel centro storico



Alcune novità in corso nei progetti di *City Logistics* delle città italiane

- ZTL e varchi elettronici presupposto fondamentale per il successo dei progetti di City Logistics;
- Molti “piccoli passi” per risolvere grandi problemi;
- Nuovi assetti organizzativi e sostenibilità economica di lungo periodo dei progetti;
- City Logistics occasione per azioni coordinate e “di sistema”;

Insegnamenti e suggerimenti dall'Europa all'Asia

Before improvement



After improvement



Alcune considerazioni sull'esperienza in Europa

- **Sostenibilità ed autonomia finanziaria cause dei fallimenti in Germania;**
- **Progetti di City Logistics, regole accettate e condivise, programmi di urbanistica;**
- **Collaborazioni pubblico/privato e innovazioni tecnologiche ed organizzative in Francia;**

Dal Giappone 26 grandi progetti di
ecologia ed economia urbana
denominati

ECO-TOWN

Progetti integrati su specifiche aree urbane
riguardanti aspetti economici, ambientali,
sociali e trasportistici

Ministeri responsabili: METI ed Ambiente

Insegnamenti e proposte dal Sol Levante

- Impegno forte e concreto per l'uso delle infrastrutture e l'effettuazione dei servizi sull'arco delle 24 ore;
- Armonizzazione delle regole e dell'organizzazione dei servizi fra le città impegnate nei progetti;
- Incentivi all'introduzione di elementi innovativi: *reverse logistics*, riciclo degli imballaggi, specializzazione di filiera, ecc.;
- Introduzione di soluzioni progettuali attente alla sicurezza stradale;

Ruoli e funzioni del Governo centrale e degli Enti locali

Ruolo e funzioni del Governo centrale

- **Finanziamenti mirati a supporto di progetti ben selezionati: imparare dagli errori nel TPL?**
- **Tavolo di coordinamento nazionale per il trasferimento del know-how e delle soluzioni acquisite;**
- **Sostegno allo sviluppo dell'innovazione tecnologica nei mezzi e nell'ICT (Fondi PON?);**
- **Coordinamento fra Ministeri come da esempi esteri (Giappone, Germania, Francia);**
- **Interventi di riforma al Codice della Strada su temi attinenti alla sosta, alle sanzioni, sistemi di controllo del traffico, ecc.**

Ruolo e funzioni del Governo regionale

- **“Catalizzatore” e “cassa di risonanza” nei confronti degli Enti locali impegnati nei progetti;**
- **“Cinghia di trasmissione” nello scambio di esperienze verso l’esterno: nazionale ed internazionale (progetti europei);**
- **Identificazione di norme e regolamenti che consentono un inquadramento su scala regionale;**

Ruolo e funzioni degli Interporti

- Definizione del percorso attuativo dei progetti di *City Logistics*;
- Fornitura di know-how manageriale ed organizzativo;
- Sede del magazzino del CDU, se comprovato dallo studio di fattibilità;
- Figura di collegamento con il variegato (e sospettoso) mondo degli operatori logistici;

Osservazioni conclusive

Osservazioni conclusive

- Costruzione del consenso e definizione dei percorsi di concertazione sono materie poco esplorate;
- Numero e localizzazione delle piazzole di sosta fattore critico di successo dei progetti;
- Contributi pubblici: quante risorse e per quanto tempo?
- *Mobility manager* anche per le merci?
- Fattibilità di società trans-comunali specializzate nei servizi di City Logistics (come nel TPL);